



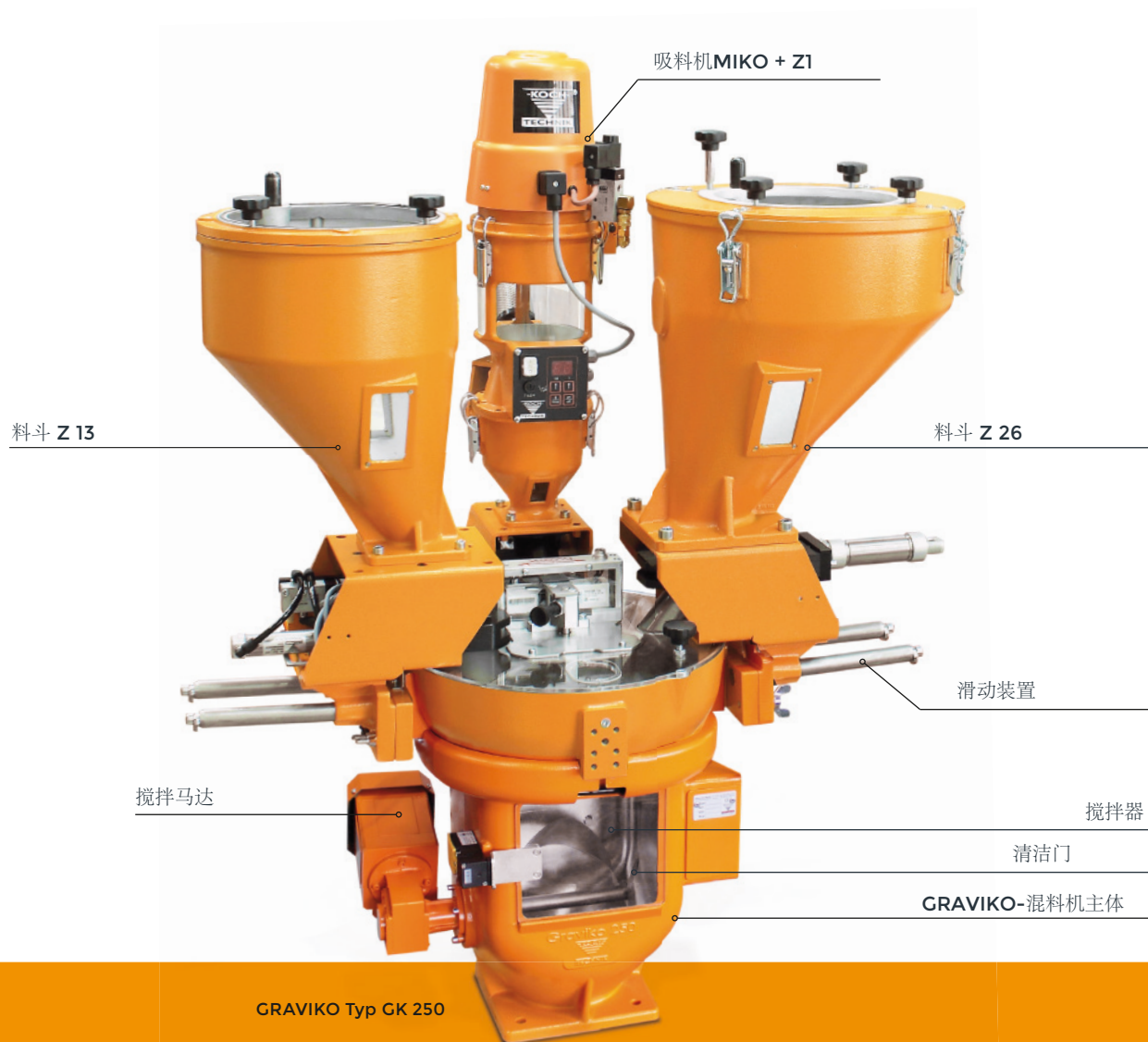
用于橡塑材料的计量和称重系统

GRAVIKO



精确计量、称重和混合

已获专利的**GRAVIKO**可精确可靠地分配塑料材料，重复精度高。精确和可重复的配料对加工生产中的每个最终产品的质量都起着决定性的作用。没有对原材料、添加剂和其他成分的精确配料和称重，就无法实现许多成型件的特性。**GRAVIKO**就是为精确配料而开发的，它是一种获得专利的重力配料和称重系统，具有重现性高的特点。



GRAVIKO



1



2

1
GRAVIKO GK 600
带两个A8吸料器和Z13料斗

2
GRAVIKO GK 65
模块化系统中的 MCm-C 触摸控制单元。
机器产量最高可达 65 公斤/小时

粉末、色母粒或粉碎料 (Pu/Ma/Kö) 通过滑阀, 最多可添加四种成分。所有成分在称重后和进一步加工前都会得到充分混合。GRAVIKO 可在两分钟内拆卸完毕, 无需任何工具。

GRAVIKO GK 250
GK 250 的基本概念与 GK 65 相同, 但尺寸更大, 机器产量最高可达 300 公斤/小时。

4 个配料站可组合成模块化系统。

GRAVIKO GK 600,
GRAVIKO GK 800,
GRAVIKO GK 1000

机器产量分别最高至
600 kg/h, 800 kg/h bzw.
1000 kg/h

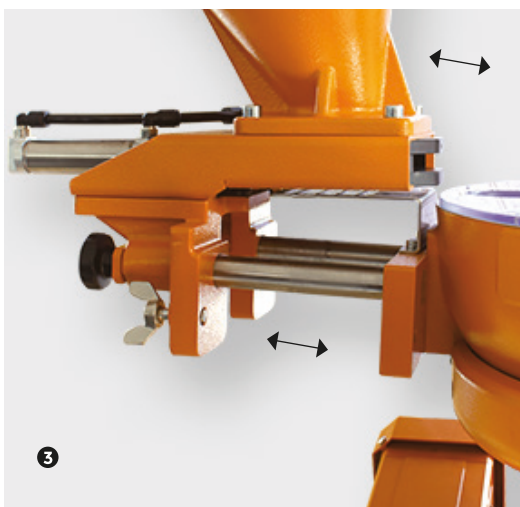
根据型号的不同, 4 至 8 个配料站可组合成一个模块化系统。颗粒、粉末、粉碎料 - 每种材料在加工前都要经过单独称重、登记和均匀混合。

3
GRAVIKO 拆卸

GRAVIKO GK 可在两分钟内拆卸完毕, 无需使用工具。拧松两个翼形螺钉后, 即可快速将配料站向外推出。

4
旋转装置

产量超过 800 公斤/小时, 配料站滑动装置被 90° 旋转装置取代。这方便了材料更换和清洁。



3



4

90°

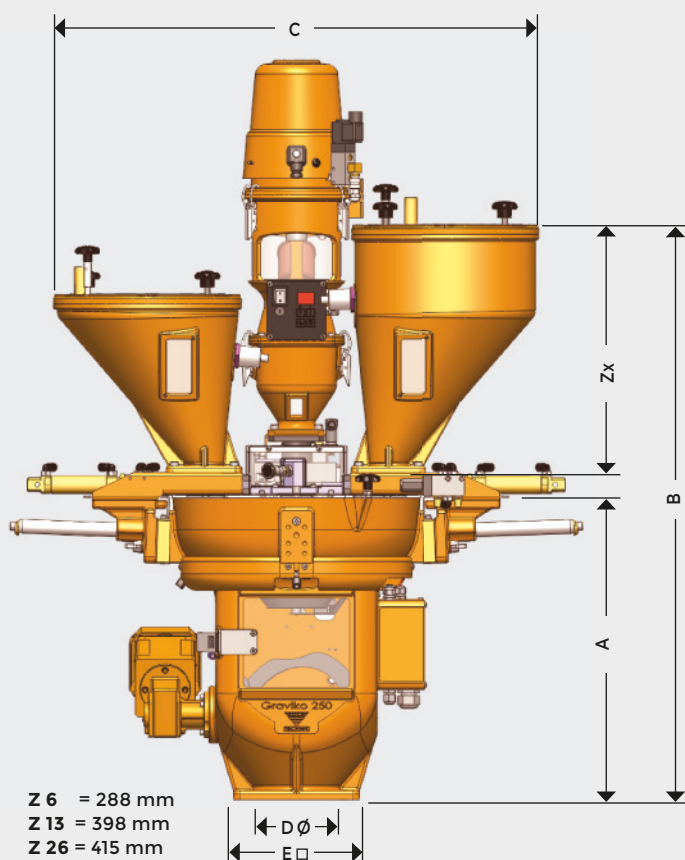
功能模式

颗粒、粉末、或粉碎料等单个成分可通过滑阀计量到称重料斗中, 也可通过腔室容积计量进行精细计量。最小量的配料计算精度为 0.001 秒。两个称重单元记录各组分的实际重量, 并将数值传送到控制系统。该系统会将数值与计算出的目标重量进行比较。每次下料的称重都要连续进行数百次, 以消除波动。如果目标重量和实际重量相符, 则将散装物料倒入搅拌器。在这里, 搅拌器会对批量物料进行最佳混合, 然后在机器上进行处理。

根据加工设备的产量, 基本型最多可加工四种不同的材料。GRAVIKO 可直接用于注塑机或挤出机, 并与所有 KOCH TECHIK 设备和附件兼容。

专利技术

技术参数



GRAVIKO 拆分视图

- ① 盖子
- ② 带精密称重传感器的称重料斗
- ③ 清洁门 (窗)



所有 gravikos 均可通过双组分输送机处理多达 5 种物料成分。

Typ	Durchsatz kg/h*	Gehäuse	Stationen max.	Leistung kW	Spannung V/Hz
GK 65	65	GKAL	4	0,19	400/50
GK 250	300	GKAL	4	0,19	400/50
GK 600	600	V2A	4/6	0,19	400/50
GK 800	800	V2A	5	0,47	400/50
GK 1000	1000	V2A	6	0,47	400/50
GK 1500	1500	V2A	6	0,47	400/50
GK 2000	2000	V2A	8	0,47	400/50

*前提条件: 物料堆积密度 > 0.65 kg/m³ / 进料装置口径 D 50mm

Typ	A mm	B mm	C mm	D Ø mm	E □ mm
GK 65	405	A + 35 + Zx	671	50	140
GK 250	485	A + 35 + Zx	729	96	200
GK 600	700	A + 35 + Zx	910	96	200
GK 800	980	A + ZF* + Zx	1060	96	330
GK 1000	1161	A + ZF* + Zx	1190	96	330
GK 1500	1362	A + ZF* + Zx	1190	96	330
GK 2000	1658	A + ZF* + Zx	1449	96	300

* ZF = 进料装置 (取决于型号: 平型 35 毫米, 高型 142 - 225 毫米)

精确

控制器

控制器型号 MCGT

MCGT是一种易于操作的控制装置，适用于重量计量配料系统。所有配料参数，包括所有结果，都可以通过控制单元记录下来。以 % 为单位输入配方后，从第一个周期开始配料，无需手动校准。



显示

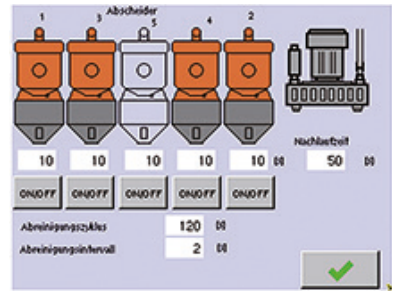
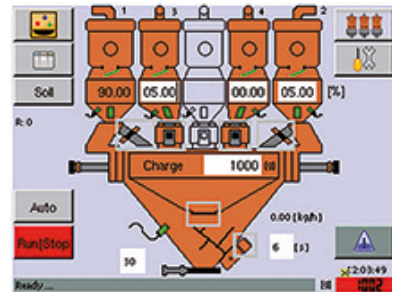
- TFT-LCD 5.7", 24 位, 带 LED 照明和触摸功能

硬件

- - 16 位 ARM 9 处理器和高达 4 Gb 的永久内存
- SD 卡插槽和可选接口：以太网、USB、RS232/422
- 最多可控制 4 个配料单元
(可选 8 个配料单元)

软件

- - 操作简便的软件
- 语言切换：16 种国家语言显示
- 手动操作所有功能（清洁和设置模式）
- 100 种配方和程序
- 显示目标值和实际值的配料参数
- 指定配料量，例如用于八方包灌装
- 用于输出配料数据记录的 USB 接口
- 互联网 FTP 服务器
(可设置 IP 和 DNS 服务器地址)
- 3 倍密码级别和密码管理
- 报警记录、报警配置和容差监控
- 连接可视化软件（可选）
- 控制 4 个传送带组件
(最多可选配 8 台输送机)



集成输送系统的参数

Dosierungsparameter							
	K1 [%]	K2 [s]	K3 [%]	K4 [%]	K5 [%]	Mix [s]	Mehlout
0	89.00	10.00	0.50	0.50	0.00	6	0
1	87.00	10.00	0.50	0.50	2.00	6	20.00
2	100.00	0.00	0.00	0.00	0.00	6	0
3	86.70	0.00	13.00	12.00	0.00	6	0
4	88.40	15.00	1.20	2.40	0.00	6	10.00
5	90.00	10.00	0.00	0.00	0.00	6	0
6	99.40	0.00	0.60	0.00	0.00	6	0

Open times [s]: C1: 3.30; C2: 0.43; C3: 0.09; C4: 0.17; C5: 0.00;

10" Rezipier Speicher

配料参数和配方存储器

Alarm Tabelle			
Alarm type	TimeON	TimeOFF	cnt
Druckluft fehlt	17:03:18	17:03:28	1
Materialmangel K 3	15:59:29	15:59:51	1
Netzspannung fehlt K 1	15:01:29	15:01:29	1
Druckluft fehlt	14:43:03	14:43:03	1
Materialmangel K 1	14:42:49	14:42:49	1
Druckluft fehlt	18:30:43	12:25:35	1
Druckluft fehlt	14:14:02	14:14:11	1

Log

报警表格

报警定义
成果
称重值图形显示
配料参数

便利性

扩展您的能力

混料和配料

我们是塑料材料配料、混合和着色方面的专家！
我们为注塑机和挤出机提供精确、可靠的技术。



输送

我们提供外围设备，为您的塑料加工操作提供物料。
我们的输送机结构紧凑，可将物料快速、干净地输送到注塑机和挤出机。



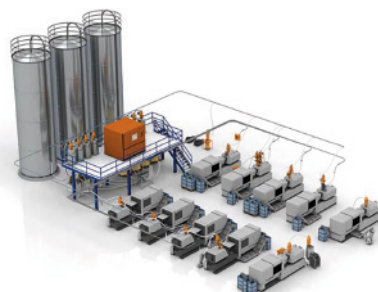
干燥

我们的塑料颗粒干燥机具有效率高、成本低的特点。



中央供料系统

我们为您规划、制造和安装集中供料系统。完全按照您的意愿设计，并为您的塑料加工量身定制。



在我们的主页上查找您的业务联系人

科豪机械设备(深圳)有限公司

中国广东省深圳市宝安区航空路华丰智谷C座一楼101号

Tel. +86 (0)755 23496341 | sales01@koch-technik-china.com | www.koch-technik.com

