



Beistelltrockner für Kunststoffmaterial

KKT



OPTIMALE TROCKNUNG – MOBIL UND ENERGIESPAREND

Die mobilen Beistelltrockner der KKT-Serie sind für die optimale Trocknung hygroskopischer Granulate mit Trockenluftmengen von 55, 75 und 100 m³/h ausgelegt. Dabei passt sich die neue Trocknersteuerung automatisch den Material- und Durchsatzmengen an. Je nach Programmwahl ist es so möglich, bis zu 40 % Energie einzusparen.

Über das Touch-Panel der Steuerung wird der Bediener selbsterklärend durch die Menüs geführt, wobei sämtliche Betriebszustände wie Temperatur, Zeitvorgaben, Trocknungsdauer usw. überwacht und geändert werden können. Zeitgesteuert kann die Trocknung bereits vor Produktionsbeginn gestartet werden, so dass bei Bedarf immer getrocknetes Material zur Verfügung steht.

TROCKNUNGSTEMPERATUR BIS 160°C

Die Beistelltrockner mit Trockenluft-Technologie arbeiten mit zwei Trockenmittelbehältern, die wechselweise in Betrieb sind. So wird Trockenluft mit einem Taupunkt von ca. -35 °C möglich, was einem Wert von 0,19 g H₂O auf 1 m³ entspricht.

Die mögliche Trocknungstemperatur von bis zu 160 °C erlaubt auch die Trocknung von extrem anspruchsvollen Kunststoffen. Durch die Installation der modularen Trocknungsbehälter mit Volumen von 12, 24, 40, 60, 100, 150, 200 und 300 Litern kann die Beistelltrockner-Serie allen Anforderungen Ihrer Produktion gerecht werden.

BAUKASTENSYSTEM

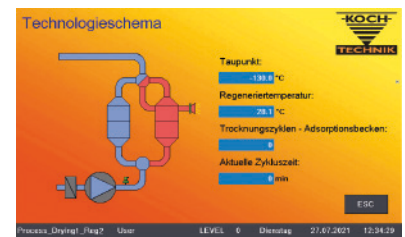
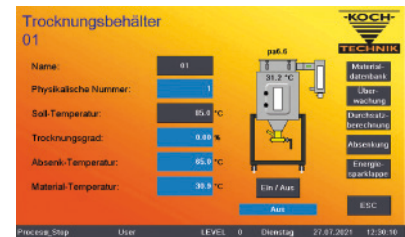
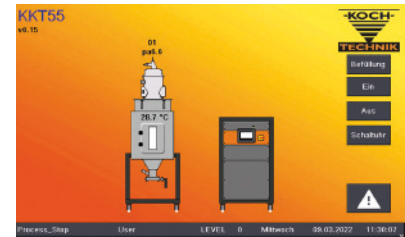
Von einem Beistelltrockner der KKT-Serie können zwei nebeneinander stehende Verarbeitungsmaschinen versorgt werden.

Der Trocknungsbehälter hat einen, für alle KOCH-Zwischentrichter geeigneten Aufspannflansch. Auf diesen wiederum passen alle KOCH-Fördergeräte

TOUCH-PANEL-STEUERUNG

Die Touch-Panel-Steuerung dokumentiert alle relevanten Betriebszustände und liefert Informationen wie ...

- die Temperatur für jeden Behälter mit einer Genauigkeit von $\pm 1^\circ$
- die Laufzeit der Arbeitszyklen
- die eingestellten Zeitvorgaben sowie das gewählte Programm



Die Touch-Panel-Steuerung bietet ...

- Materialdatenbank und Sprachumschaltung
- Materialerkennung, Durchsatz Erfassung aller Trocknungsbehälter und Alarmmeldung bei Durchsatzüberschreitung
- Absenkmodus und optional die patentierte KOCH ÖKO-Anlagensteuerung zum Schutz vor Über Trocknung und zur Energieeinsparung von bis zu 40%.
- Netzwerkfähig
- integrierte Förderanlage (Option) für bis zu 4 Förderabscheider
- optional Taupunktsteuerung mit Aufzeichnung und 24h-Anzeige des Verlaufs

Folgende drei Betriebsmodi für die optimale Granulattrocknung sind möglich:

- ECO: das Energiesparprogramm für bis zu 40 % Energieersparnis.
- NORMAL: das Basisprogramm für Ihre Standardproduktion.
- SCHNELL: das Schnellaufprogramm um höchste Materialdurchsätze bei gleichzeitig optimaler Trocknungsqualität zu trocknen.

EINFACH



KKT 55 - Der Mobile mit Trockenlufttechnik ...

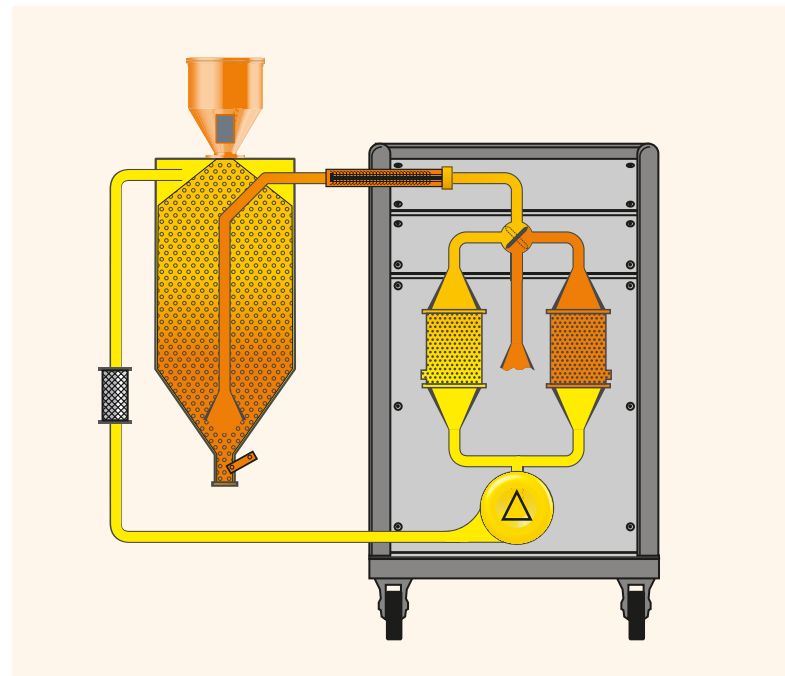
- für eine Trockenluftmenge von 55 m³/h
- Einzelbehälter (bis 100 Liter) oder 2 Behälter bis zu einem Gesamtvolumen von 100 Litern neben dem Trocknungsaggregat ankoppelbar
- Einzelbehälter bis zu 100 Liter können hinter dem Trockneraggregat montiert werden
- Mikrofilter, Überlastungsschutz, Motorschutzschalter und Luftkontrolle für einen sicheren Betrieb
- optional mit patentierten KOCH-ÖKO Anlagensteuerung und mit einer integrierten Förderanlagensteuerung zur Ansteuerung von bis zu 8 Förderabscheidern
- ohne Druckluft

BEISTELL-TROCKENLUFTTROCKNER TYP KKT 55

KKT 55



KKT 55



KKT 75 - Der starke Mobile mit Trockenlufttechnik ...



- für eine Trockenluftmenge von 75 m³/h
- Trocknung direkt an der Verarbeitungsmaschine
- Einfärben und Mischen sind parallel zur Trocknung möglich
- Schneller Einsatzortwechsel an jede Verarbeitungsmaschine
- Einzelbehälter bis 200 Liter und maximal 3 Behälter bis 160 Liter Gesamtvolumen ankoppelbar
- ein Einzelbehälter bauseits hinter dem Trockneraggregat (bis 100 Liter) möglich
- Mikrofilter
- Überlastungsschutz und Motorschutzschalter
- Trockenluftkontrolle
- optional mit pat. KOCH-ÖKO-Anlagensteuerung und mit einer integrierten Förderanlagensteuerung zur Ansteuerung von bis zu 8 Förderabscheidern
- ohne Druckluft

BEISTELL-TROCKENLUFTTROCKNER

TYP KKT 75

Trocknerkreislauf KKT 55 und KKT 75

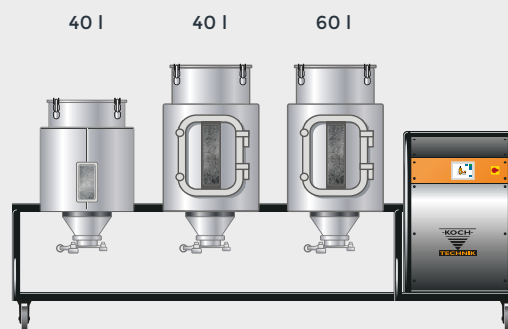
Der erste Trockenmittelbehälter (gelb) trocknet, während der zweite Behälter (orange) regeneriert wird. Schaltet das Mischventil um, wird der erste Trockenmittelbehälter regeneriert, während der zweite Behälter trocknet.

Wird im Behälter getrocknetes Material längere Zeit vorgehalten, so versetzt die optional erhältliche KOCH-ÖKO-Anlagensteuerung diesen in Ruhestellung, um das Material vor Über Trocknung zu schützen und Energie zu sparen.

KKT75



MODULARES BEHÄLTERSYSTEM BEI KKT 75



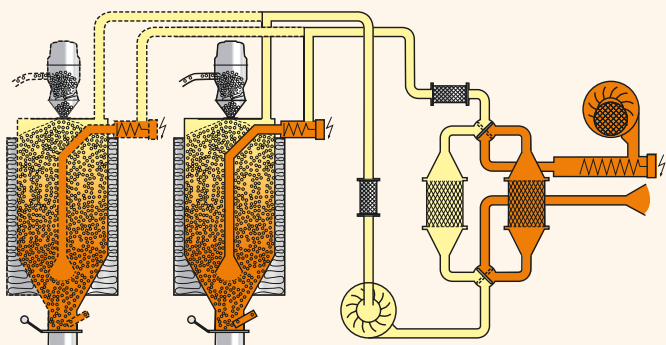
PATENTIERT

KKT 100S – Der stärkste Mobile mit Trockenlufttechnik ...



- für eine Trockenluftmenge von 100 m³/h
- bewährte CKT-Technik
- Mobilität als wichtiger Faktor Ihrer Produktion
- 3 Mikrofilter sorgen für einen sicheren Betrieb
- speziell entwickelte, absolut dichte Trennweichen
- ein Einzelbehälter bis 300 l Gesamtvolumen ankoppelbar
- max. 4 Behälter bis max. 180 l Gesamtvolumen ankoppelbar
- Überlastungsschutz und Motorschutzschalter
- Trockenluftkontrolle
- optional mit patentierter KOCH-ÖKO-Anlagensteuerung und Taupunktsteuerung
- ohne Druckluft

BEISTELL-TROCKENLUFTTROCKNER TYP KKT 100S



Trocknerkreislauf KKT 100S

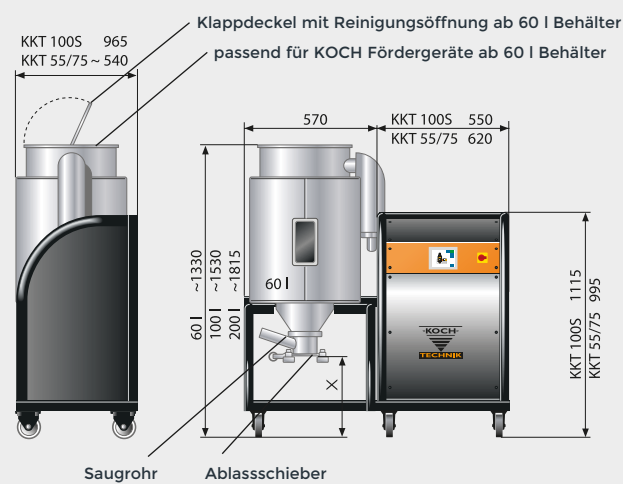
Der stärkste Beistelltrockner von KOCH-TECHNIK bietet eine permanente Bereitstellung von Trockenluft – auch während der Regenerierungsphase – durch zwei unabhängig voneinander arbeitenden Trockenkreisläufe.

VERSORGUNG VON ZWEI MASCHINEN BEI KKT 100S

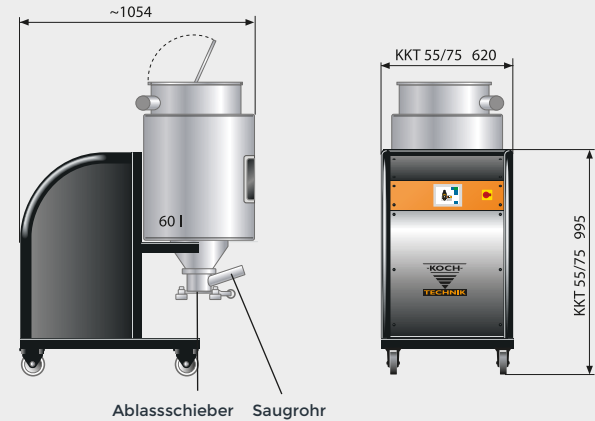


STARK

TECHNISCHE DATEN



Maß X bei 40 / 60 / 100 / 200 l = 400 mm bei 12 l + 24 l = 530 mm



Typ KKT 55	
Trockenluftmenge	55 m³/h
Regenerierheizung	1,5 kW
Anschlusswert Trocknungsbehälter*	1,0 - 3,0 kW
Durchschnittsverbrauch**	1,1 / 1,5 / 2 kW
Gebläseleistung	0,25 kW
Trocknungstrichter (in Liter)	12 / 20 / 40 / 60 / 100
3 Behälter mit Gesamtvolumen max.	100 Liter
Temperaturbereich	60°C bis 160°C

* Heizung abhängig von der Behältergröße; ** mit 1, 2 oder 3 Behältern

Typ KKT 75	
Trockenluftmenge	75 m³/h
Regenerierheizung	1,5 kW
Anschlusswert Trocknungsbehälter*	1,0 - 3,0 kW
Durchschnittsverbrauch**	1,8 / 2,2 / 3 kW
Gebläseleistung	0,25 kW
Trocknungstrichter (in Liter)	12 / 20 / 40 / 60 / 100 / 150 / 200
3 Behälter mit Gesamtvolumen max.	140 Liter
Temperaturbereich	60°C bis 160°C

* Heizung abhängig von der Behältergröße; ** mit 1, 2 oder 3 Behältern

Typ KKT 100S	
Trockenluftmenge	100 m³/h
Regenerierheizung	3,0 kW
Anschlusswert Trocknungsbehälter*	1,0 - 4,5 kW
Durchschnittsverbrauch**	3,5 / 4,5 / 5,5 kW
Gebläseleistung	2 x 0,25 kW
Trocknungstrichter (in Liter)	20 / 40 / 60 / 100 / 150 / 200 / 300
4 Behälter mit Gesamtvolumen max.	160 Liter
Temperaturbereich	60°C bis 160°C

* Heizung abhängig von der Behältergröße; ** mit 1, 2 oder 3 Behältern

Durchsatzleistung* kg/h mit 100 Liter bei Temperatur in °C					
Material	Durchsatz	Temperatur	Material	Durchsatz	Temperatur
ABS	26 kg/h	80 °C	PETP	17 kg/h	160 °C
CA	31 kg/h	75 °C	PMMA	18 kg/h	80 °C
CAB	28 kg/h	75 °C	POM	26 kg/h	100 °C
PA 6	14 kg/h	80 °C	PP	40 kg/h	90 °C
PA 12	14 kg/h	100 °C	PS	43 kg/h	80 °C
PC	26 kg/h	120 °C	PUR	21 kg/h	90 °C
PE	44 kg/h	85 °C	SAN	26 kg/h	80 °C

* Richtwerte – je nach Anfangsfeuchte abweichend

Durchsatzleistung* kg/h mit 200 Liter bei Temperatur in °C					
Material	Durchsatz	Temperatur	Material	Durchsatz	Temperatur
ABS	52 kg/h	80 °C	PETP	32 kg/h	160 °C
CA	45 kg/h	75 °C	PMMA	37 kg/h	80 °C
CAB	37 kg/h	75 °C	POM	54 kg/h	100 °C
PA 6	30 kg/h	80 °C	PP	86 kg/h	90 °C
PA 12	30 kg/h	100 °C	PS	86 kg/h	80 °C
PC	52 kg/h	120 °C	PUR	43 kg/h	90 °C
PE	86 kg/h	85 °C	SAN	52 kg/h	80 °C

* Richtwerte – je nach Anfangsfeuchte abweichend

Durchsatzleistung* kg/h mit 300 Liter bei Temperatur in °C					
Material	Durchsatz	Temperatur	Material	Durchsatz	Temperatur
ABS	80 kg/h	80 °C	PETP	48 kg/h	160 °C
CA	52 kg/h	75 °C	PMMA	55 kg/h	80 °C
CAB	46 kg/h	75 °C	POM	75 kg/h	100 °C
PA 6	43 kg/h	80 °C	PP	130 kg/h	90 °C
PA 12	43 kg/h	100 °C	PS	130 kg/h	80 °C
PC	78 kg/h	120 °C	PUR	65 kg/h	90 °C
PE	130 kg/h	95 °C	SAN	80 kg/h	80 °C

* Richtwerte – je nach Anfangsfeuchte abweichend

EXPAND YOUR CAPABILITIES

MISCHEN UND DOSIEREN

Wir sind Spezialisten im Dosieren, Mischen und Einfärben von Kunststoffmaterial! Sie erhalten von uns genaue, zuverlässige Technik – für Spritzgießmaschinen und Extruder.



FÖRDERN

Wir bieten Peripheriegeräte zur Materialversorgung Ihrer Kunststoffverarbeitung. Unsere Kompakt- und Einzelfördergeräte transportieren Material schnell und sauber zu Spritzgießmaschinen und Extrudern.



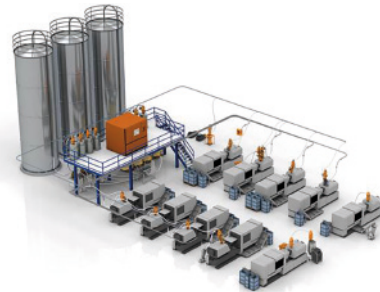
TROCKNEN

Unsere Trockner für Kunststoffgranulat zeichnen sich durch ihre hohe Effizienz und Wirtschaftlichkeit aus.



ZENTRALFÖRDERANLAGEN

Wir planen, fertigen und installieren Ihre zentrale Materialversorgungsanlage. Konzipiert ganz nach Ihren Wünschen und angepasst an Ihre Kunststoffverarbeitung.



Finden Sie Ihren persönlichen Ansprechpartner auf unserer Homepage

Werner Koch Maschinentechnik GmbH

Industriestr. 3 | 75228 Ispringen | Germany

Tel. +49 7231 8009-0 | Fax +49 7231 8009-60 | info@koch-technik.de | www.koch-technik.com

